



FORUM 21

Lancement de l'Agenda 21 d'Issoire Communauté

Issoire, La Halle aux Grains, 20 mai 2010



► L'ambition d'Issoire Communauté

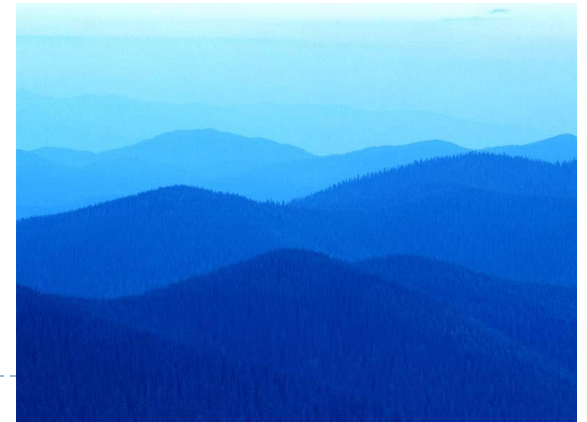
Bernard ROUX

Président d'Issoire Communauté

Agenda 21, de quoi parle-t-on ?

Que veut dire Agenda 21 ?

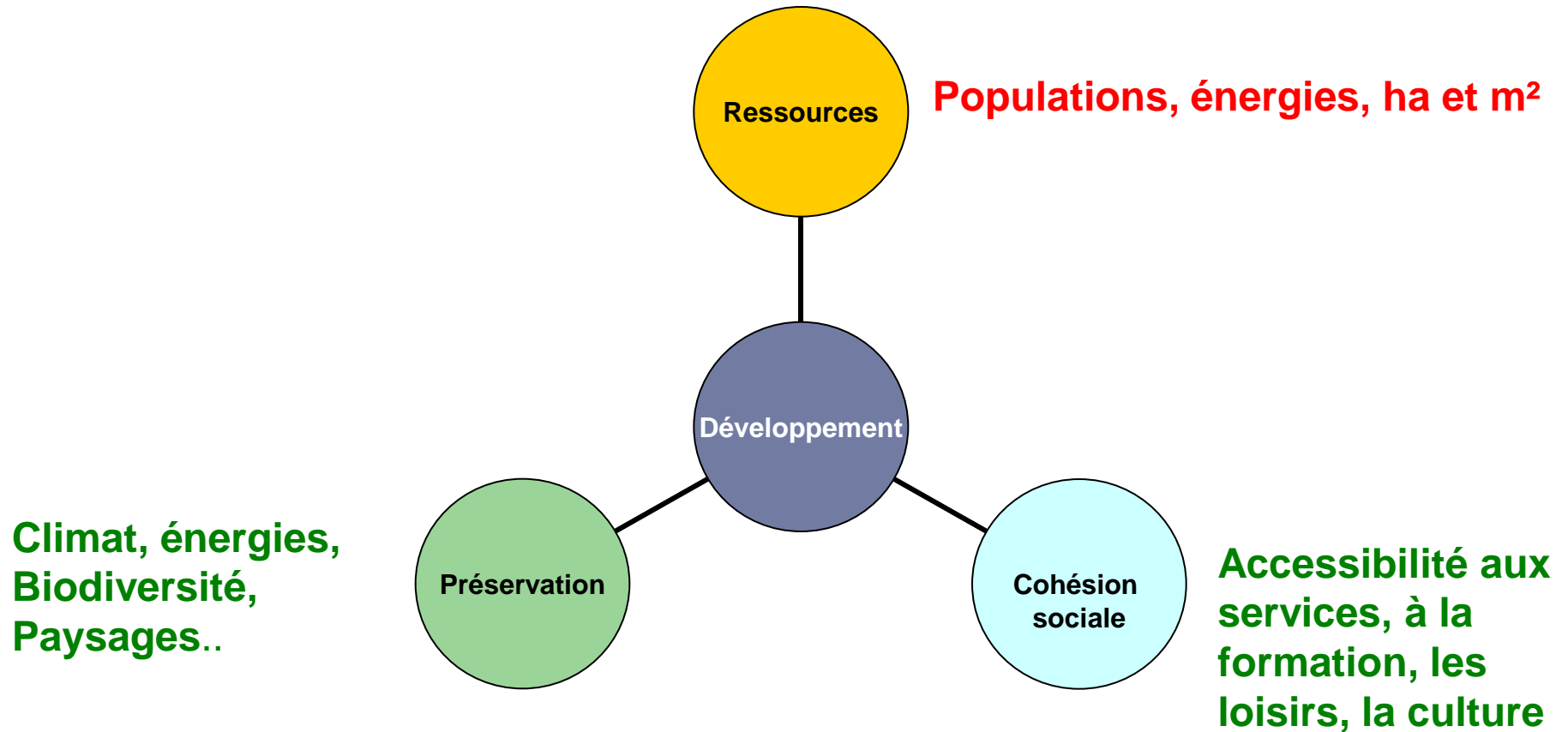
- ▶ Mot anglais (pratiqué internationalement) signifiant « **programme** », donc A21= **programme d'actions**
- ▶ Pourquoi 21 ? Parce que 21ème siècle !
- ▶ En pratique c'est un « **carnet de route** », un « **projet concerté de développement** » orienté vers le long terme.



Qu'est ce que le développement durable ?

- ▶ « Répondre aux besoins des générations présentes sans compromettre la capacité des générations futures à satisfaire les leurs » (Rapport Brundtland)
- ▶ Favoriser un développement pertinent des actions en matière de:
 - Foncier
 - Immobilier
 - Développement économique
 - Aménagement urbain
 - Transports et des déplacements
 - Social, culture et loisirs
- ▶ Avec le souci et de ménager les ressources naturelles, le cadre de vie et de favoriser l'équité sociale et culturelle.

Une dynamique vertueuse et « soutenable »



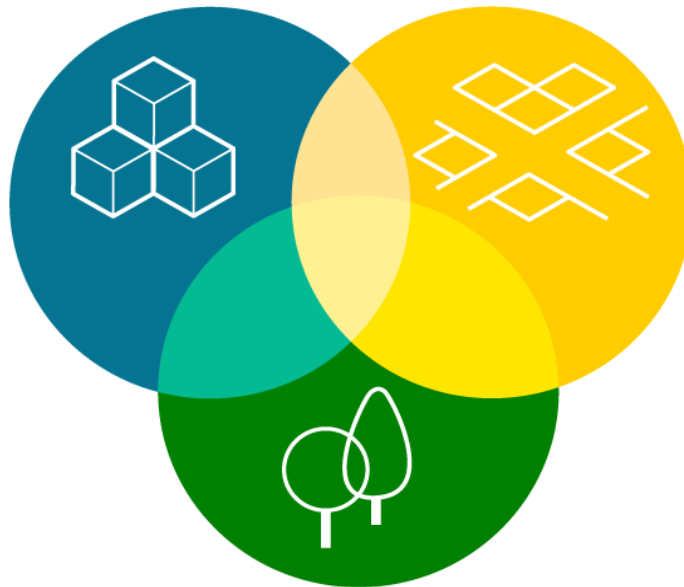
Les domaines d'action à portée de la collectivité

Un développement soutenable et équitable

Architecture et
urbanisme

PLU

PDU



Aménagement et
Développement
Territorial

SCoT

CC

Environnement et
développement durable

Que fait-on ?

- Une démarche qui permet à toute collectivité locale de se fixer des objectifs de développement durable et de les réaliser.
- Un processus de concertation avec l'ensemble des acteurs locaux
- L'élaboration d'un programme d'action, soutenu par une structure pluri acteurs de mise en œuvre et d'évaluation.



Comment fait-on ?

- Un « état des lieux qualifié du point de vue du Développement durable », ou ***comment le développement économique et territorial ménage les ressources et accroît la cohésion sociale ?***
- Un référentiel commun à tous les acteurs, les « parties prenantes »: élus, techniciens, partenaires, associations, citoyens ?



Exemples d'actions A21 intercommunales



Tri sélectif D3E



Sensibilisation des agents



Réseau de TC propres



u27078602 fotosearch.com

Logements HQE



Une ville équilibrée



Circulations douces



u23063021 fotosearch.com

Pourquoi ? Un processus historique et un cadre législatif

- Déclaration de Rio sur l'environnement et le développement et à l'Agenda 21 de Rio (juin 1992)
- Charte de l'Environnement de 2004 (notamment l'article 6) ;
- Processus du Grenelle Environnement et Lois Grenelle 2 (article 51) et 22 (articles 100 et 101) ;
- Stratégie Nationale de développement durable (SNDD) 2009-2012,

Aujourd'hui en France: 550 Agendas 21 locaux dont 107 intercommunaux



Des programmes d'action diversifiés...

Qui engagent la collectivité, les entreprises, les citoyens...

- ▶ Favoriser l'ouverture sur le monde
- ▶ Créer une maison de l'environnement, lieu de sensibilisation et d'animation dédié à la biodiversité
- ▶ Agir sur l'insertion sociale et professionnelle
- ▶ Agir sur la ressource en eau
- ▶ Promouvoir le bien vieillir
- ▶ Renforcer la proximité et la concertation avec les acteurs du territoire

Le référentiel du MEEDDAT (1)

Cinq finalités

- « la lutte contre le changement climatique et la protection de l'atmosphère »
- « la préservation de la biodiversité, la protection des milieux et des ressources »
- « l'épanouissement de tous les êtres humains »
- « la cohésion sociale, la solidarité entre territoires & entre générations »
- « les dynamiques de développement suivant des modes de production et de consommation responsables ».
- « une stratégie d'amélioration continue »

Le référentiel du MEEDDAT (2)

5 points de méthode

- « la participation des acteurs »
- « l'organisation du pilotage »
- « la transversalité des approches »
- « l'évaluation partagée »

*Un exemple d'Agenda 21 local :
Gergovie Val d'Allier Communauté*

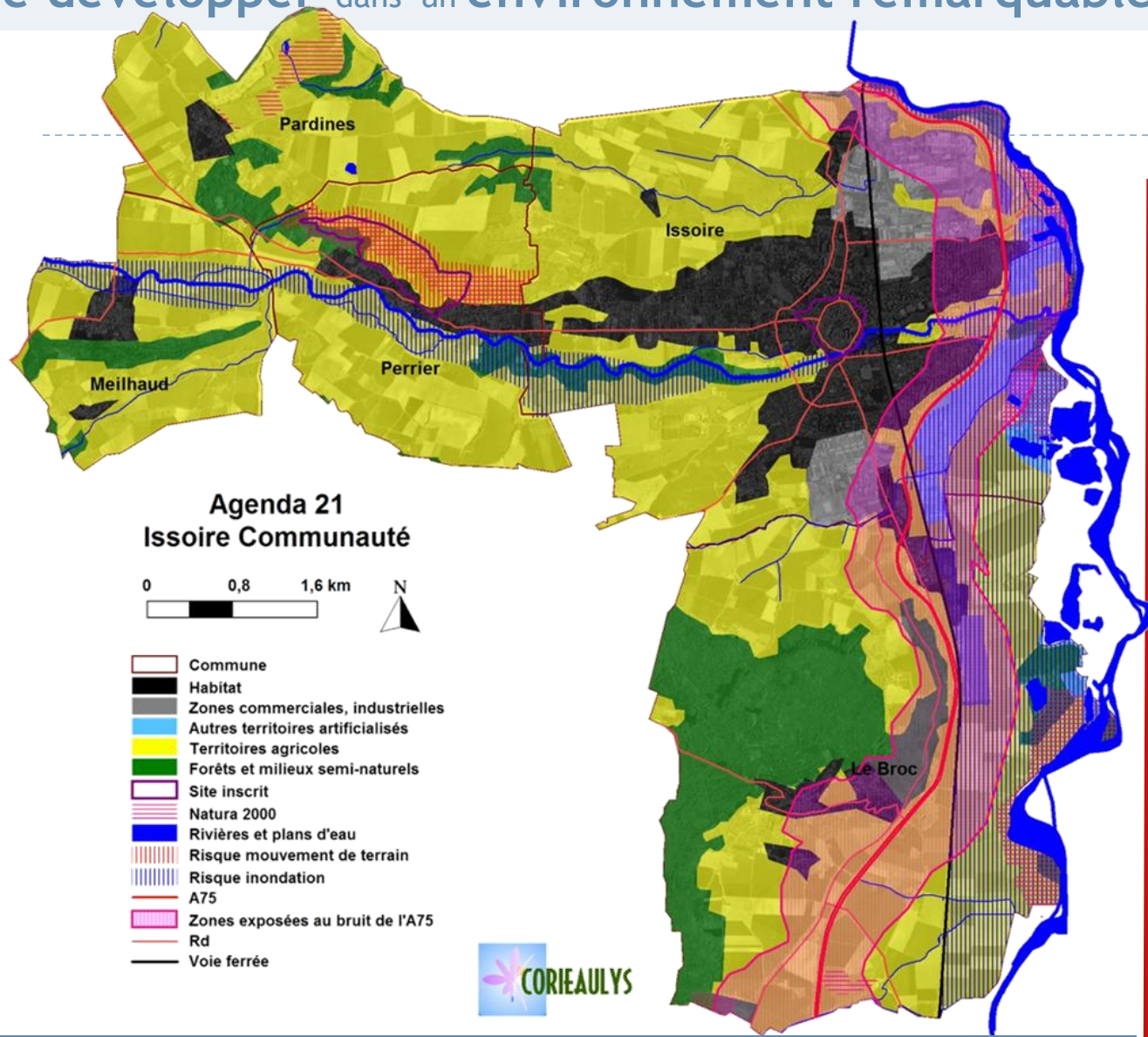
Johann Collin

Chargé de mission en charge de la démarche

Premiers éléments de diagnostic



Se développer dans un environnement remarquable soumis à risques ...



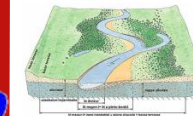
Urbanisme, industrialisation, habitat et logement, bruit



Conservation de la biodiversité et préservation des ressources naturelles



Conservation du patrimoine paysager, culturel et géologique



Préservation de la qualité des eaux et de l'air



Énergie, climat



Sécurité, risques naturels et technologiques



Gestion, valorisation des déchets à l'échelle communautaire

« On ne peut comprendre l'Homme en dehors de la Nature et la Nature est incompréhensible sans l'Homme... »

Un territoire équipé, des besoins croissants

- ▶ Une attractivité démographique retrouvée, liée à la qualité du cadre de vie et aux services urbains
- ▶ Des équipements et dispositifs nombreux et actifs
 - ▶ Petite enfance, enfance (RAM, CLSH, densité du maillage scolaire...)
 - ▶ Action sociale
 - ▶ Accès aux soins...
 - ▶ Sports, culture et loisirs
 - ▶ Vie associative
 - ▶ Services aux publics
- ▶ Une population vieillissante
- ▶ Une précarité importante
- ▶ Des revenus fiscaux plus faibles en moyenne
- ▶ Une « évasion » importante vers l'agglomération clermontoise
- ▶ Des services et équipements peu accessibles hors Issoire et sans voiture



Un tissu économique sous pressions

- ▶ Un territoire historique d'activités et d'échanges
- ▶ Un tissu industriel important, des entreprises avec des savoir-faire de pointe
- ▶ Un pôle attractif de commerces et de services
- ▶ Un vrai potentiel touristique
 - ▶ Ambiance « sud »
 - ▶ Patrimoine valorisé
- ▶ Peu d'espaces agricoles délaissés
- ▶ Un tissu industriel vulnérable
- ▶ Des emplois fortement concentrés
- ▶ Une sous représentation des cadres
- ▶ Un chômage des femmes très important
- ▶ Peu ou pas de commerces dans les communes rurales
- ▶ Une économie locale encore peu tournée vers le tourisme
- ▶ Une agriculture en repli



Des mobilités fortes



- ▶ Situation favorable sur l'axe A75
- ▶ Fréquence de la liaison TER avec Clermont Ferrand
- ▶ Maillage réseau bus départemental
- ▶ Des transports d'entreprises
- ▶ Système de covoiturage



- ▶ Liaison ferrée non électrifiée au-delà de Clermont Ferrand
- ▶ Liaisons interrégionales limitées par le train
- ▶ Importance des flux automobiles liés aux déplacements pendulaires(domicile travail)
- ▶ Pas de système de transports urbains
- ▶ Accroissement du trafic poids lié à l'achèvement et gratuité de l'A75

Une intercommunalité en devenir

- ▶ L'existence d'Issoire Communauté
 - ▶ Le poids démographique
 - ▶ La prise en compte des enjeux partagés Issoire / communes rurales
 - ▶ Efforts importants en matière d'information
- ▶ Des initiatives nombreuses en faveur de la participation et de la citoyenneté
- ▶ Une intercommunalité récente
 - ▶ Au périmètre limité, donc « masse critique » limitée
 - ▶ Subsistance de nombreux syndicats techniques
 - ▶ Des compétences à renforcer
 - ▶ Des regroupements pédagogiques hors périmètre communautaire
- ▶ Pas de parité dans la représentation des élus

Quelques pistes d'approfondissement

- Prise en compte des différentes formes de handicap ?
- Accès de tous aux activités sportives, culturelles...?
- Perspectives en matière de maintien à domicile ?
- Prévention des incivilités ?

- Quelle dynamique des « éco activités » sur le territoire ?
- Place de l'économie sociale et solidaire ?
- Place des activités d'insertion ?

- Problématique de l'eau ?
- Problématique des déchets à l'échelle communautaire ?
- Problématique du bruit ?

- Pratiques de coopération et de partenariats entre acteurs locaux (associations, entreprises...)?
- Pratiques de coopération intercommunales ?
- Pratiques de gestion responsable ?

Table ronde et débat

- ▶ « *Issoire Communauté, un territoire concerné, des acteurs engagés* »

-
- ▶ Bernard Roux
 - ▶ Jacques Magne
 - ▶ Vincent Challet
 - ▶ Jean-Paul Devaux
 - ▶ Pierre Mossant
 - ▶ Frédéric Gréhal

Conclusion... du diagnostic au Projet

Agenda 21

Quand ?	D'ici l'été	En septembre	à l'automne
Quoi ?	Groupes de réflexion thématiques « Ateliers promenades » concertation	Finalisation du diagnostic Présentation	Élaboration de la stratégie et du programme d'actions
Qui ?	<ul style="list-style-type: none">• Acteurs socio économiques• Élus• Population	<ul style="list-style-type: none">• Élus• Acteurs socio économiques• Population	<ul style="list-style-type: none">• Acteurs socio économiques• Élus• Population

Merci et bonne soirée !